



Atlas Vitrina Basica



Vitrina Básica
Fabricado en Melamina color blanco con Zoclo de madera sólida en color negro
Con Cubierta, frente y entrepaños de cristal de 6mm.
* Puertas de espejo/cristal.

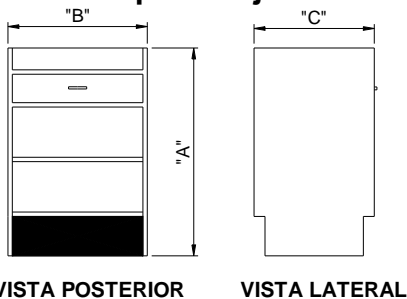
Vitrina Básica con Puertas de cristal

MODELO	LARGO		ANCHO		ALTO	
	CMS.	PULG.	CMS.	PULG.	CMS.	PULG.
VBPC481638	120	47	40	16	96	38
VBPC711638	180	71	40	16	96	38

Vitrina Básica con Puertas de espejo

MODELO	LARGO		ANCHO		ALTO	
	CMS.	PULG.	CMS.	PULG.	CMS.	PULG.
VBPC482238	120	47	55	22	96	38
VBPC712238	180	71	55	22	96	38

Mueble para Caja



VISTA POSTERIOR

VISTA LATERAL

Mueble para caja

MODELO	LARGO		ANCHO		ALTO	
	CMS.	PULG.	CMS.	PULG.	CMS.	PULG.
VAPC481638	120	47	40	16	96	38
VAPC711638	180	71	40	16	96	38

Mueble para caja

Fabricado en Medidas: Fabricado en Melamina color blanco con Zoclo de madera sólida en color negro
1 Cajón con correderas metálicas. Y 1 entrepaño.



Vitrina de Aluminio



Vitrina de Aluminio
Fabricado en Melamina de 5/8" color blanco con Zoclo de madera de pino en color negro
Estructura de aluminio.
Frente, cubierta, laterales y entrepaños de cristal de 6mm
*Puertas de espejo/cristal.

Vitrina de Aluminio con Puertas de cristal

MODELO	LARGO		ANCHO		ALTO	
	CMS.	PULG.	CMS.	PULG.	CMS.	PULG.
VAPC481638	120	47	40	16	96	38
VAPC711638	180	71	40	16	96	38

Vitrina de Aluminio con Puertas de espejo

MODELO	LARGO		ANCHO		ALTO	
	CMS.	PULG.	CMS.	PULG.	CMS.	PULG.
VAPC482238	120	47	55	22	96	38
VAPC712238	180	71	55	22	96	38

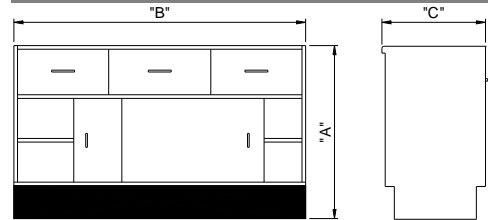



CARACTERÍSTICAS:

- MELAMINICO 5/8"
- FORRADO EN PLASTICO LAMINADO
- CUBIERTA RECTA
- ZOCLO DE MADERA SOLIDA DE 1" COLOR NEGRO
- 4 NIVELADORES GALVANIZADOS
- CANASTAS DE ALAMBRE DE 30 CMS. PINTADAS

-Nota: El mostrador de 160 de largo llevara 2 tramos de canastas de 76cm

Mostrador con Canastas Dulcera



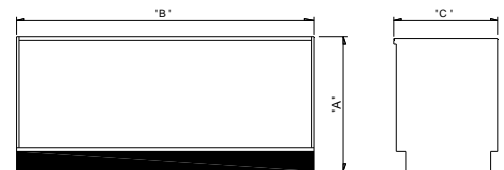
MODELO	LARGO		ANCHO		ALTO	
	CMS.	PULG.	CMS.	PULG.	CMS.	PULG.
MCD392238	100	39	55	22	96	38
MCD482238	122	48	55	22	96	38
MCD632238	160	63	55	22	96	38



CARACTERÍSTICAS:

- MELAMINICO 5/8"
- FORRADO EN PLASTICO LAMINADO
- CUBIERTA RECTA
- ZOCLO DE MADERA SOLIDA DE 1" COLOR NEGRO
- 4 NIVELADORES GALVANIZADOS
- CANASTAS DE ALAMBRE DE 30 CMS. PINTADAS.

Mostrador con Canastas



MOSTRADOR C/CANASTAS DULCERAS

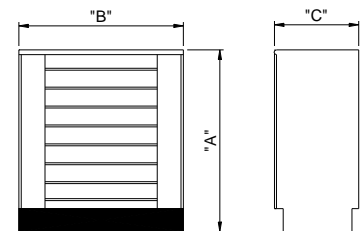
MODELO	LARGO		ANCHO		ALTO	
	CMS.	PULG.	CMS.	PULG.	CMS.	PULG.
MCD391638	100	39	40	16	96	38
MCD481638	122	48	40	16	96	38
MCD631638	160	63	40	16	96	38



CARACTERÍSTICAS:

- MELAMINICO 5/8"
- FORRADO EN PLASTICO LAMINADO
- CUBIERTA CON NARIZ CONFIGURADA
- ZOCLO DE MADERA SOLIDA DE 1" COLOR NEGRO
- 3 NIVELADORES GALVANIZADOS

Mueble Esquinero con Duela



VISTA FRONTAL

VISTA LATERAL

ESQUINERO CON PANEL RANURADO

MODELO	LARGO		ANCHO		ALTO	
	CMS.	PULG.	CMS.	PULG.	CMS.	PULG.
MED161638	40	16	40	16	96	38
MED222238	55	22	55	22	96	38



Atlas



FABRICADO EN:

- MELAMINICO 5/8"
- FORRADO EN PLASTICO LAMINADO
- UNA DIVISION
- CAJON Y ENTREPAÑOS OPCIONALES
- ZOCLO DE MADERA SOLIDA DE 1"
- 4 NIVELADORES GALVANIZADO



FABRICADO EN:

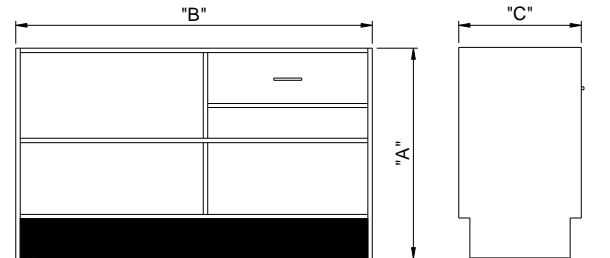
- MELAMINICO 5/8"
- FORRADO EN PLASTICO LAMINADO
- CAJON Y ENTREPAÑOS OPCIONALES
- ZOCLO DE MADERA SOLIDA DE 1"
- 4 NIVELADORES GALVANIZADO



FABRICADO EN:

- MELAMINICO 5/8"
- FORRADO EN PLASTICO LAMINADO
- ZOCLO DE MADERA SOLIDA DE 1" COLOR NEGRO
- 3 NIVELADORES GALVANIZADOS

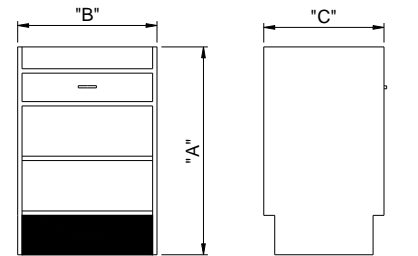
Barra Mostrador



VISTA POSTERIOR

VISTA LATERAL

MODELO	LARGO		ANCHO		ALTO	
	CMS.	PULG.	CMS.	PULG.	CMS.	PULG.
M471637	120	47	40	16	96	38
M711637	180	71	40	16	96	38
M472237	120	47	55	22	96	38
M712237	180	71	55	22	96	38

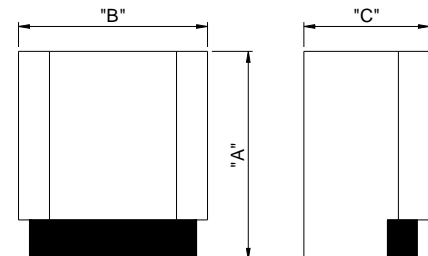


VISTA POSTERIOR

VISTA LATERAL

MODELO	MEDIDAS					
	ALTO		LARGO		ANCHO	
	A		B		C	
	cms	pulg.	cms	pulg.	cms	pulg.
MC372422	95	37	61	24	55	22

Mueble Esquinero Ciego



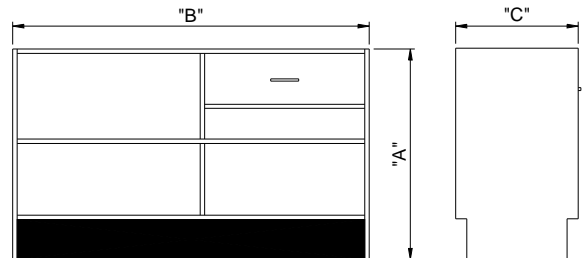
MODELO	MEDIDAS					
	ALTO		LARGO		ANCHO	
	A		B		C	
	cms	pulg.	cms	pulg.	cms	pulg.
MEC372222	95	37	55	22	55	22




FABRICADO EN:

- MELAMINICO 5/8"
- FORRADO EN PLASTICO LAMINADO
- UNA DIVISION
- CAJON Y ENTREPAÑOS OPCIONALES
- ZOCLO DE MADERA SOLIDA DE 1"
- CUBIERTA DE HULE ANTIDERRAPANTE
- 4 NIVELADORES GALVANIZADO

Barra Mostrador



MODELO	LARGO		ANCHO		ALTO	
	CMS.	PULG.	CMS.	PULG.	CMS.	PULG.
M472237	120	47	55	22	96	38
M712237	180	71	55	22	96	38

Barra Mostrador

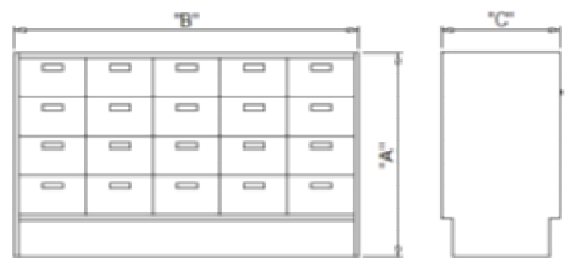
Vitrina Cajonera



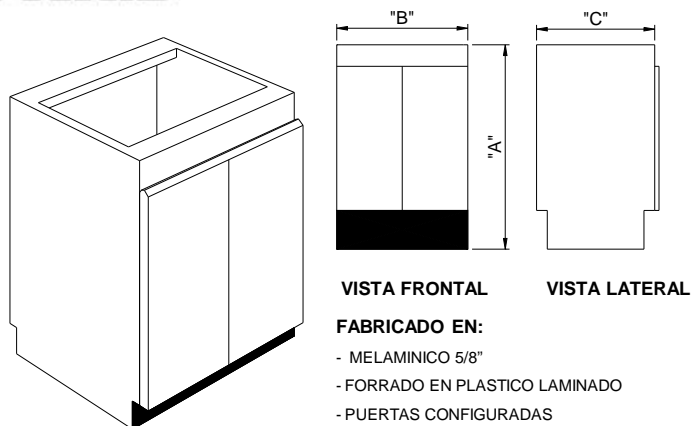
FABRICADO EN:

- MELAMINICO 5/8"
- FORRADO EN PLASTICO LAMINADO.
- 20 CAJON METALICOS.
- ZOCLO DE MADERA SOLIDA DE 1"
- CUBIERTA DE HULE ANTIDERRAPANTE
- FRENTE DE CRISTAL DE 6MM
- 4 NIVELADORES GALVANIZADO

Vitrina Cajonera

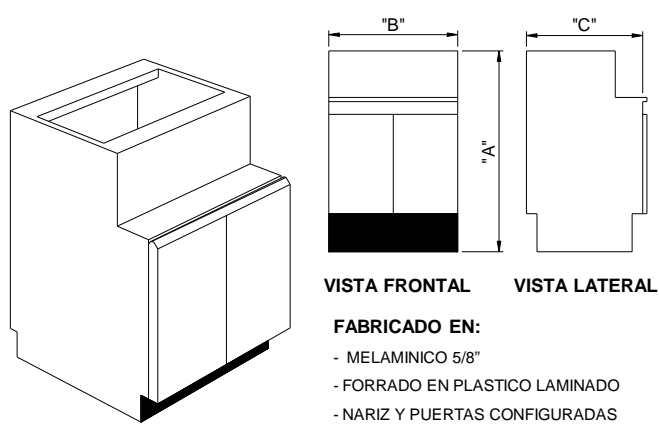


MODELO	LARGO		ANCHO		ALTO	
	CMS.	PULG.	CMS.	PULG.	CMS.	PULG.
M472237	120	47	55	22	96	38
M712237	180	71	55	22	96	38



VISTA FRONTAL VISTA LATERAL

- FABRICADO EN:**
- MELAMINICO 5/8"
 - FORRADO EN PLASTICO LAMINADO
 - PUERTAS CONFIGURADAS
 - ZOCLO DE MADERA SOLIDA DE 1" COLOR NEGRO
 - 4 NIVELADORES GALVANIZADOS



VISTA FRONTAL VISTA LATERAL

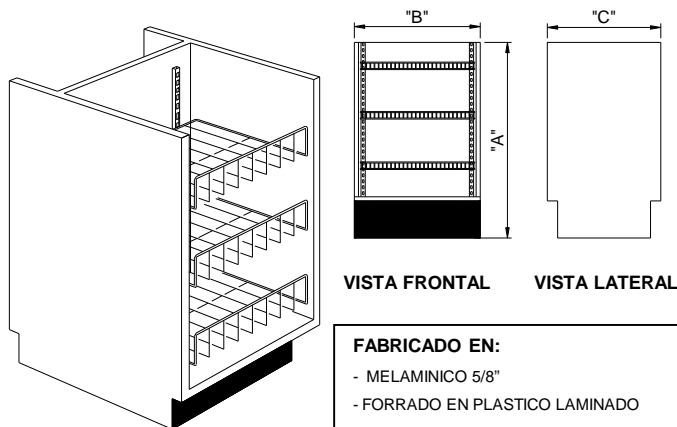
- FABRICADO EN:**
- MELAMINICO 5/8"
 - FORRADO EN PLASTICO LAMINADO
 - NARIZ Y PUERTAS CONFIGURADAS
 - ZOCLO DE MADERA SOLIDA DE 1" COLOR NEGRO
 - 4 NIVELADORES GALVANIZADOS

Mueble Cerrado

MODELO	MEDIDAS					
	ALTO		LARGO		ANCHO	
	A		B		C	
	cms	pulg.	cms	pulg.	cms	pulg.
FP-372424	95	37	61	24	61	24

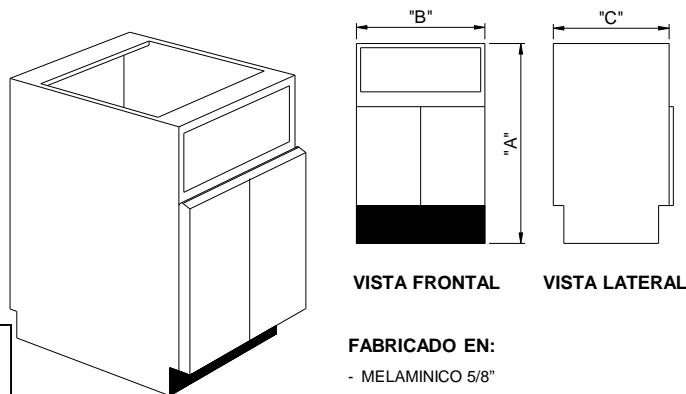
Mueble Refresquero

MODELO	MEDIDAS					
	ALTO		LARGO		ANCHO	
	A		B		C	
	cms	pulg.	cms	pulg.	cms	pulg.
FR-372424	95	37	61	24	61	24



VISTA FRONTAL VISTA LATERAL

- FABRICADO EN:**
- MELAMINICO 5/8"
 - FORRADO EN PLASTICO LAMINADO
 - 2 CREMALLERAS
 - CANASTAS DE ALAMBRE DE 3/16"
 - ZOCLO DE MADERA SOLIDA DE 1" COLOR NEGRO
 - 4 NIVELADORES GALVANIZADOS



VISTA FRONTAL VISTA LATERAL

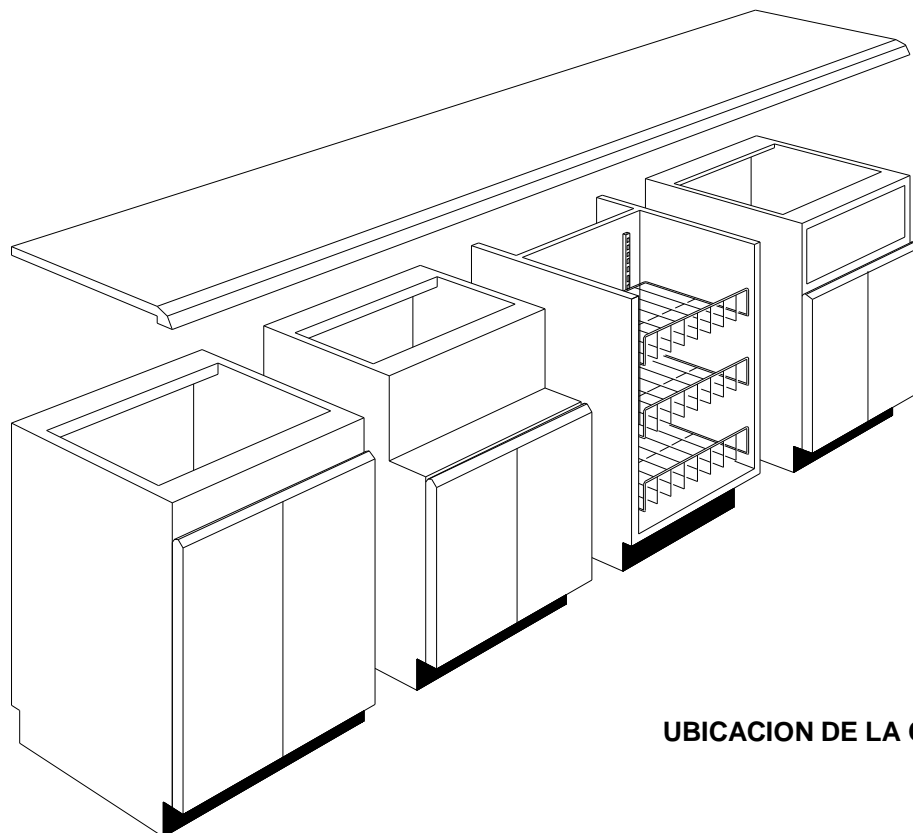
- FABRICADO EN:**
- MELAMINICO 5/8"
 - FORRADO EN PLASTICO LAMINADO
 - TAPA DE BASURA Y PUERTAS CONFIGURADAS
 - ZOCLO DE MADERA SOLIDA DE 1" COLOR NEGRO
 - 4 NIVELADORES GALVANIZADOS

Mueble Abierto con Canastas

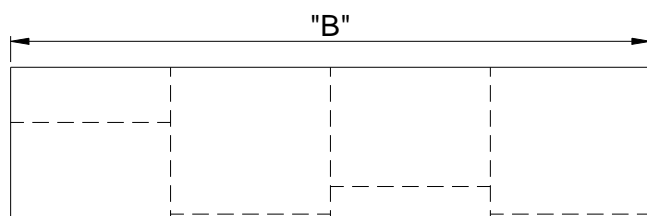
MODELO	MEDIDAS					
	ALTO		LARGO		ANCHO	
	A		B		C	
	cms	pulg.	cms	pulg.	cms	pulg.
FC372424	95	37	61	24	61	24

Mueble Basurero

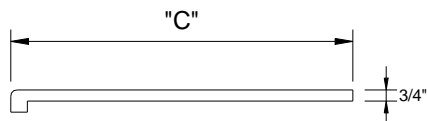
MODELO	MEDIDAS					
	ALTO		LARGO		ANCHO	
	A		B		C	
	cms	pulg.	cms	pulg.	cms	pulg.
FB372424	95	37	61	24	61	24



UBICACION DE LA CUBIERTA



VISTA SUPERIOR



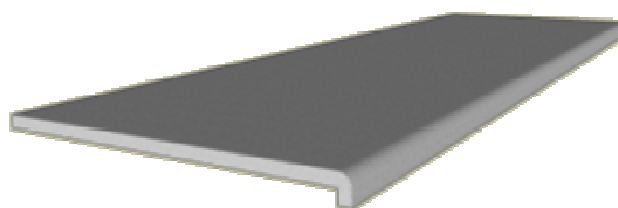
VISTA LATERAL

FABRICADO EN:

- MELAMINICO 3/4"
- FORRADO EN PLASTICO LAMINADO
- REFUERZOS DE AMARRE

CUBIERTAS PARA MUEBLES DE FAST-FOOD MODULDOS A CADA 24" (61 cms.) DE 48" HASTA 96" (61 HASTA 244 cms.) DE LARGO

Cubiertas



MODELO	MEDIDAS			
	LARGO		ANCHO	
	B	C	B	C
	CMS	PULGS	CMS	PULGS
CFF4824	122	48	61	24
CFF7224	183	72	61	24
CFF9624	244	96	61	24



**Equipos para
Comercio**
www.atlaeqc.com

Av. Garza Sada # 1367 Colonia Caracol C.P. 64810
Teléfono: (81) - 8332-0200 8352-4711
www.atlaeqc.com Lada sin costo 01 800 237 2611

